

Tabella 1 - SOSTEGNO COMPLESSIVO AL SETTORE AGRICOLO IN ITALIA

Anno 1996

	Miliardi	%
SPESA (pagamenti)		
Aima	10.474	38,6
UE Strutture	870	3,2
Totale Unione Europea	11.344	41,8
Mipa e Fondo meccanizzazione	1.385	5,1
Regioni	6.468	23,8
Totale Nazionale	7.853	28,9
Totale spesa	19.197	70,7
AGEVOLAZIONI		
Iva	827	3,0
Agevolazioni carburanti	2.616	9,6
Irpef	741	2,7
Ici	165	0,6
Agevolazioni previdenziali e contributiv	3.623	13,3
Totale agevolazioni	7.972	29,3
Totale complessivo	27.169	100

Fonte: Inea

Tabella 2 - LE DESTINAZIONI DEL SOSTEGNO AGRICOLO IN ITALIA

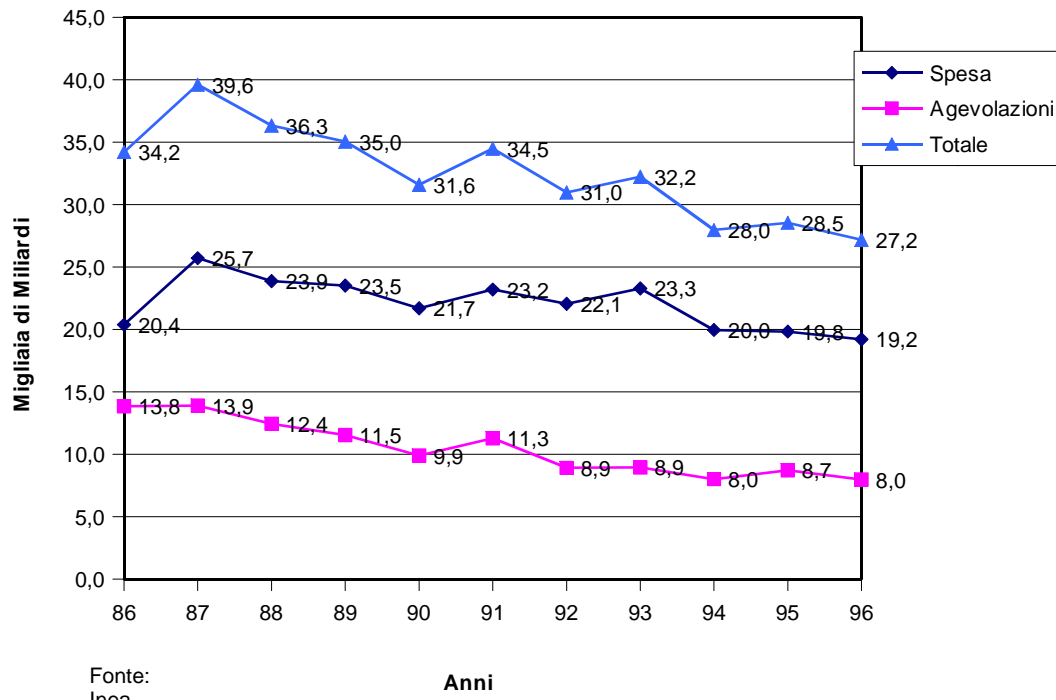
media 1994-96

	Miliardi	%
Aiuti alla produzione	10.813	40,7
Aiuti al reddito	6.828	25,7
Aiuti agli investimenti	4.075	15,3
Aiuti alla gestione	3.632	13,7
Trasformazione e commercializzazione	510	1,9
Ricerca e sperimentazione	257	1,0
Servizi allo sviluppo	456	1,7
<i>Totale complessivo</i>	26.571	100,0

Fonte: Inea

Figura 1 - Il sostegno pubblico all'agricoltura italiana

Valori calcolati a lire costanti
1996



Quota percentuale del sostegno sul valore aggiunto agricolo

